

# สรุปข้อมูลสำคัญของนโยบายการลงทุน

## กองทุนสำรองเลี้ยงชีพ KWI Master Pooled Fund ซึ่งจดทะเบียนแล้ว



บริษัทหลักทรัพย์จัดการกองทุน เคดับบลิวไอ จำกัด  
การเข้าร่วมการต่อต้านทุจริต : ได้ประกาศเจตนารมณ์เข้าร่วม CAC

นโยบายลงทุนในหน่วยลงทุน  
กองทุนเปิด เคดับบลิวไอ ตราสารหนี้  
สำหรับกองทุนสำรองเลี้ยงชีพ  
(KWI FIXED INCOME)

นโยบายตราสารหนี้



ทำไมต้องเลือกนโยบายการลงทุน



นโยบายนี้เหมาะกับใคร



ประเภททรัพย์สินและสัดส่วนการลงทุน



ผลการดำเนินงาน



ความเสี่ยงจากการลงทุน



ค่าธรรมเนียม



ข้อมูลอื่นๆ

บริษัทหลักทรัพย์จัดการกองทุน เคดับบลิวไอ จำกัด

เลขที่ 43 อาคารไทย ซิซี ทาวเวอร์ ชั้น 26 ถนนสาทรใต้ แขวงยานนาวา เขตสาทร กรุงเทพมหานคร 10120

โทร 02 844 0123 [www.kwiam.com](http://www.kwiam.com)



## ทำไมต้องเลือกนโยบายการลงทุน

เนื่องจากสมาชิกกองทุนสำรองเลี้ยงชีพแต่ละรายมีความต้องการและวัตถุประสงค์ในการออมเงินที่ต่างกัน ซึ่งอาจขึ้นอยู่กับอายุ ผลตอบแทนที่คาดหวังจากการลงทุน และความเสี่ยงที่ยอมรับได้ ตลอดจนระยะเวลาในการลงทุนของสมาชิกแต่ละรายที่ไม่เท่ากัน จึงควรมีการจัดสรรการลงทุนตามแบบเฉพาะตัวด้วยการเลือกนโยบายการลงทุนที่เหมาะสมกับตนเอง และสามารถปรับเปลี่ยนนโยบายการลงทุนได้ตามแต่ละช่วงอายุ และปัจจัยด้านอื่นๆ ไม่ว่าจะเป็น สถานะครอบครัว สถานภาพทางการเงิน อาชีพ หน้าที่การงาน ตลอดจนภาระค่าใช้จ่ายต่างๆ ที่เปลี่ยนแปลงไปในแต่ละช่วงเวลา เพื่อให้เงินออมในกองทุนสำรองเลี้ยงชีพมีโอกาสเติบโตและเพียงพอสำหรับชีวิตยามเกษียณ โดยทั่วไปแล้ว สมาชิกที่อยู่ในวัยเริ่มต้นทำงาน เป็นวัยที่ยังไม่มีภาระที่ต้องรับผิดชอบมากนัก และมีระยะเวลาในการหารายได้อีกหลายสิบปี จึงน่าจะมีโอกาสได้ลงทุนในนโยบายการลงทุนที่มีสัดส่วนตราสารทุนสูง เพื่อให้มีโอกาสได้รับผลตอบแทนในระยะยาวที่สูงกว่าการลงทุนในตราสารหนี้ ขณะที่สมาชิกที่อยู่ในวัยใกล้เกษียณ มีระยะเวลาในการหารายได้อีกไม่นานนัก จึงอาจต้องการรักษาเงินต้นให้อยู่ครบ ทำให้เลือกนโยบายการลงทุนตราสารหนี้เป็นทางเลือกที่เหมาะสมมากกว่า เพื่อลดความเสี่ยงของการขาดทุนจากความผันผวนของราคาตราสารทุนทำให้เงินที่ได้รับจากกองทุนสำรองเลี้ยงชีพไม่เพียงพอต่อการดำเนินชีวิตยามเกษียณ



## นโยบายนี้เหมาะกับใคร

### ■ วัตถุประสงค์การลงทุน

เพื่อสร้างผลตอบแทนจากการลงทุนในนโยบายให้ได้ใกล้เคียงกับผลตอบแทนของกองทุนเปิด เคดับบลิวไอ ตราสารหนี้ สำหรับกองทุนสำรองเลี้ยงชีพ (KWI FIPVD)

### ■ นโยบายการลงทุนนี้เหมาะกับใคร

- สมาชิกที่คาดหวังผลตอบแทนที่สูงกว่าเงินฝาก และยอมรับผลตอบแทนที่อาจต่ำกว่าหุ้นได้
- สมาชิกที่ไม่สามารถรับความผันผวนของราคาหุ้น ซึ่งอาจจะปรับตัวเพิ่มสูงขึ้นหรือลดลงจนต่ำกว่ามูลค่าที่ลงทุนและทำให้ขาดทุนได้
- สมาชิกที่อยากให้เงิน PVD เติบโตเพื่อรองรับชีวิตหลังเกษียณ

## นโยบายการลงทุนนี้ไม่เหมาะกับใคร

- สมาชิกที่คาดหวังผลตอบแทนสูง
- สมาชิกที่เน้นการได้รับผลตอบแทนในจำนวนเงินที่แน่นอน หรือรักษาเงินต้นให้อยู่ครบ
- สมาชิกที่ต้องการลงทุนเฉพาะในตราสารหนี้ที่มีคุณภาพดี สภาพคล่องสูง และมีความเสี่ยงจากความผันผวนของราคาต่ำ เนื่องจากกองทุนรวมนี้ไม่ถูกจำกัดโดยกฎเกณฑ์ให้ต้องลงทุนในทรัพย์สินดังกล่าวเช่นเดียวกับกองทุนรวมตลาดเงิน



## ทำอย่างไรหากยังไม่เข้าใจนโยบาย และความเสี่ยงของกองทุนนี้

- สอบถามคณะกรรมการกองทุน
- ศึกษาข้อมูลเพิ่มเติมเกี่ยวกับการเลือกนโยบายได้ที่ [www.thaipvd.com](http://www.thaipvd.com)



## ประเภททรัพย์สินและสัดส่วนการลงทุน

### ภาพรวมของประเภททรัพย์สินที่นโยบายการลงทุนกำหนด

นำเงินไปลงทุนในกองทุนปลายทาง ได้แก่ กองทุนเปิด เคดับบลิวไอ ตราสารหนี้ สำหรับกองทุนสำรองเลี้ยงชีพ (KWI FIPVD)

#### ■ ทรัพย์สินที่นโยบายลงทุน

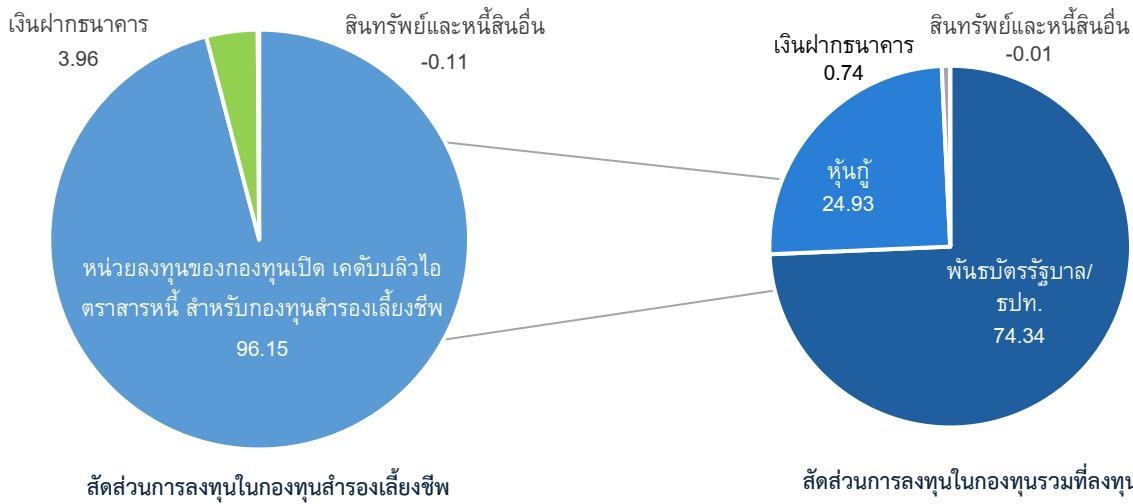
นโยบายจะลงทุนในหน่วยลงทุนของกองทุนเปิด เคดับบลิวไอ ตราสารหนี้ สำหรับกองทุนสำรองเลี้ยงชีพ ซึ่งลงทุนในทรัพย์สินประเภทตราสารหนี้ รวมกันทุกขณะไม่น้อยกว่า 80% ของ NAV โดยจะพิจารณาลงทุนในหลักทรัพย์หรือทรัพย์สินทั้งในและต่างประเทศที่เกี่ยวข้องกับตราสารแห่งหนี้ ได้แก่ ตราสารหนี้ภาครัฐ ตราสารหนี้ที่ออกโดยธนาคารที่มีกฎหมายเฉพาะจัดตั้งขึ้น ตราสารหนี้ภาคเอกชน ตราสารหนี้ภาคสถาบันการเงิน ตราสารหนี้ที่มีลักษณะคล้ายเงินฝากและ/หรือเงินฝาก หน่วย CIS ของกองทุนที่ลงทุนเกี่ยวข้องกับตราสารหนี้ และ/หรือตราสารที่มีสัญญาซื้อขายล่วงหน้าแฝง (Structured Note) เป็นต้น

กองทุนปลายทางอาจพิจารณาลงทุนในตราสารหนี้ที่มีอันดับความน่าเชื่อถือต่ำกว่าที่สามารถลงทุนได้ (non – investment grade) และ/หรือตราสารหนี้ที่ไม่ได้รับการจัดอันดับความน่าเชื่อถือ (unrated bond) ในสัดส่วนไม่เกิน 20% ของ NAV

ทั้งนี้ หากกองทุนปลายทางดังกล่าวข้างต้นมีการลงทุนในต่างประเทศ กองทุนจะเข้าทำสัญญาซื้อขายล่วงหน้า (Derivatives) เพื่อป้องกันความเสี่ยงจากอัตราแลกเปลี่ยน (Hedging) เกือบทั้งหมดในอัตราไม่น้อยกว่า 90% ของมูลค่าเงินลงทุนในต่างประเทศ

### สัดส่วนประเภททรัพย์สินที่ลงทุน

% ของ NAV



### ชื่อทรัพย์สินที่ลงทุนสูงสุด 5 อันดับแรกของกองทุนรวมที่ลงทุน

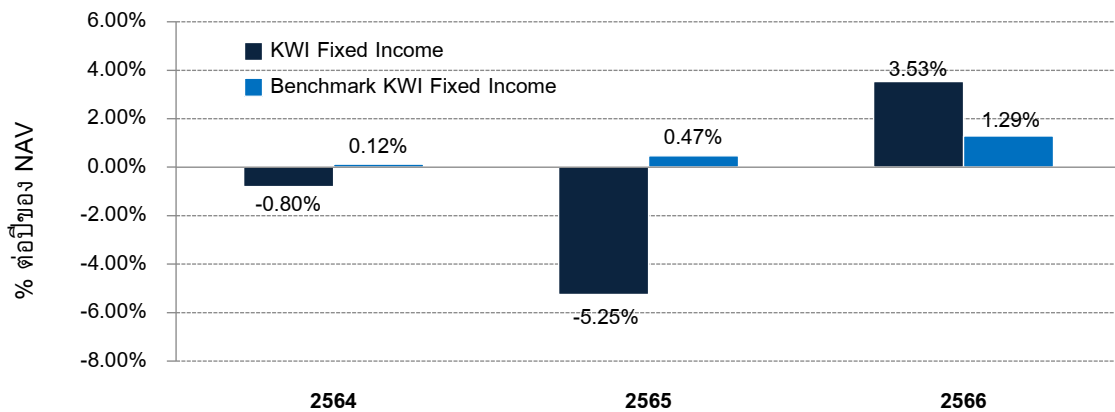
ชื่อทรัพย์สิน	Credit Rating	% ของ NAV
1 พันธบัตร รพท. (CB24222A)	AAA	60.25
2 พันธบัตรรัฐบาล (LB273A)	AAA	7.93
3 หุ้นกู้ บมจ. เจริญโภคภัณฑ์อาหาร (CPF311A)	A+	5.75
4 หุ้นกู้ บมจ. เงินดีดลื้อ (TIDLOR27NA)	A	3.62
5 หุ้นกู้ บมจ. โตโยต้า สีสซิ่ง (ประเทศไทย) (TLT27NA)	AAA	2.90

หมายเหตุ: ข้อมูลสัดส่วนการลงทุนในกองทุนสำรองเลี้ยงชีพ ณ วันที่ 31 ธันวาคม 2566 สำหรับข้อมูลสัดส่วนการลงทุนในกองทุนรวมที่ลงทุนเป็นข้อมูล ณ วันที่ 28 ธันวาคม 2566 ทั้งนี้ ท่านสามารถศึกษาข้อมูลของกองทุนเปิด เคดับบลิวไอ ตราสารหนี้ สำหรับกองทุนสำรองเลี้ยงชีพที่เป็นปัจจุบันได้ที่ <https://www.kwiam.com/th/funds-info/info/kwi-fipvd>



## ผลการดำเนินงาน

\* ผลการดำเนินงานในอดีต มิได้เป็นสิ่งยืนยันถึงผลการดำเนินงานในอนาคต \*



หมายเหตุ :

1. กรณีนโยบายเริ่มจัดตั้ง/บริหารการลงทุนปีแรกไม่เต็มปี ผลตอบแทนและดัชนีชี้วัด (benchmark) คำนวณเป็นอัตราผลตอบแทนสะสม (cumulative) ทั้งนี้ ผลการดำเนินงานปี 2564 แสดงตั้งแต่วันที่จัดตั้ง (30 พ.ย. 64) ถึงวันทำการสุดท้ายของปีปฏิทิน
2. การคำนวณผลการดำเนินงานเต็มปี 2565 และ 2566 เป็นอัตราผลตอบแทนต่อปี (annualized return)

### 1. ดัชนีชี้วัดคำนวณมาจาก

- ผลตอบแทนรวมของดัชนีหุ้นกู้ที่คิดคำนวณจากข้อมูล Mark-to-Market ที่มีอันดับความน่าเชื่อถือในระดับน่าลงทุน (A- ขึ้นไป) อายุ 1 – 3 ปี ของสมาคมตลาดตราสารหนี้ไทย (Total Return of ThaiBMA MTM Corporate Bond Index (A- up)) สัดส่วน 30%
- ผลตอบแทนรวมของดัชนีพันธบัตรรัฐบาล Mark-to-Market อายุ 1 – 3 ปี ของสมาคมตลาดตราสารหนี้ไทย (Total Return of ThaiBMA MTM Government Bond Index Group 1 (1< TTM<= 3)) สัดส่วน 70%

### 2. ความผันผวนของผลการดำเนินงาน (standard deviation) คือ 4.20%\* ต่อปี

(\*เป็นค่า SD ที่เกิดขึ้นในช่วงตั้งแต่วันที่จัดตั้งนโยบาย (inception date) จนถึงวันที่ 31 ธ.ค. 66)



## ความเสี่ยงจากการลงทุน

### ปัจจัยความเสี่ยงที่สำคัญ

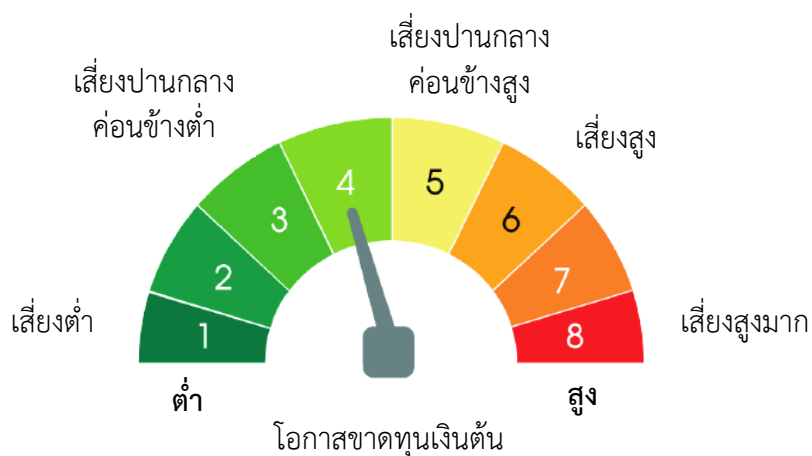
- นโยบายตราสารหนี้ ในระยะสั้นโอกาสสูญเสียด้านมีน้อย แต่ในระยะยาวการเติบโตของเงินลงทุนอาจไม่เพียงพอต่อการดำเนินชีวิตยามเกษียณ

ความเสี่ยงของนโยบายลงทุนผ่านหน่วยลงทุนกองทุนเปิด เคดับบลิวไอ ตราสารหนี้ สำหรับกองทุนสำรองเลี้ยงชีพ (KWI FIPVD) อาจเกิดขึ้นได้จาก

- ความเสี่ยงที่เกิดจากภาวะโดยรวมของตลาด (Market Risk)
- ความเสี่ยงที่เกิดจากการเปลี่ยนแปลงของอัตราดอกเบี้ย (Interest Rate Risk)
- ความเสี่ยงจากความสามารถในการชำระหนี้ของผู้ออกตราสาร (Credit Risk)
- ความเสี่ยงจากการขาดสภาพคล่องของหลักทรัพย์หรือตราสาร (Liquidity Risk)
- ความเสี่ยงจากการทำสัญญาซื้อขายล่วงหน้า (Derivatives) เพื่อป้องกันความเสี่ยง (Hedging)

(ท่านสามารถอ่านคำอธิบายเพิ่มเติมได้จากท้ายเอกสารฉบับนี้)

### แผนภาพแสดงตำแหน่งความเสี่ยงของกองทุนรวม





## ค่าธรรมเนียม

### อัตราค่าธรรมเนียมที่เรียกเก็บจากกองทุนรายนโยบาย (% ต่อปีของ NAV)<sup>(1)</sup> ข้อมูล ณ วันที่ 31 ธันวาคม 2566

ค่าธรรมเนียมรายนโยบายของกองทุนสำรองเลี้ยงชีพ (ยังไม่รวมค่าธรรมเนียมกรณีลงทุนผ่านกองทุนรวม)	อัตราสูงสุด	อัตราที่เก็บจริง
<ul style="list-style-type: none"> <li>ค่าธรรมเนียมการจัดการ (Management fee)</li> <li>ค่าใช้จ่ายรวม (Total expenses)<sup>(2)</sup></li> </ul>	ไม่มี 3.2100	ไม่มี 2.2500
การลงทุนผ่านกองทุนรวม	<input checked="" type="checkbox"/> มี <input type="checkbox"/> ไม่มี	<input checked="" type="checkbox"/> มี <input type="checkbox"/> ไม่มี
การเก็บค่าธรรมเนียมรวมในระดับกองทุนรวม (Total expenses) ในส่วนที่ลงทุนผ่านกองทุนรวมที่ อยู่ภายใต้ บลจ. เดียวกัน	<input checked="" type="checkbox"/> มี <input type="checkbox"/> ไม่มี	<input checked="" type="checkbox"/> มี <input type="checkbox"/> ไม่มี
	กองทุนรวม	อัตราส่วนการลงทุน
	KWI FIPVD	96.15% NAV
	สูงสุด 2.6750%	เก็บจริง 0.3756% <sup>(3)</sup>

### อัตราค่าธรรมเนียมที่เรียกเก็บจากกองทุนรายนายจ้าง

ค่าธรรมเนียมทะเบียนสมาชิก <sup>(4)</sup>	อัตรา 150 บาท/สมาชิก/ปี โดยมีค่าธรรมเนียมขั้นต่ำ 10,000/กองทุน/เดือน
ค่าธรรมเนียมอื่นๆ	ไม่มี

### อัตราค่าธรรมเนียมที่เรียกเก็บจากสมาชิกกองทุน<sup>(1)</sup>

ค่าธรรมเนียมออกรหัส E-Provident Fund (ถ้ามี)	ไม่มี
ค่าธรรมเนียมขอคงเงินไว้ในกองทุน	500 บาท ต่อปี
ค่าดำเนินการกรณีสมาชิกเกษียณอายุและประสงค์ขอรับเงินเป็นงวด (ชำระครั้งแรกครั้งเดียว)	500 บาท ต่อกองทุน
ค่าบริการรับเงินเป็นงวด (หักจากเงินของสมาชิกที่ได้รับในแต่ละงวด)	100 บาท ต่องวด
ค่าธรรมเนียมการเปลี่ยนนโยบายการลงทุน (สำหรับมูลค่าเงินลงทุนในปัจจุบัน)	ยกเว้นค่าธรรมเนียม (โดยเปิดให้ปรับเปลี่ยน 2 ครั้ง ต่อปี)
ค่าธรรมเนียมการออกรายงานยอดเงินกองทุนสำรองเลี้ยงชีพ	ยกเว้นค่าธรรมเนียม (กรณีมากกว่าปีละ 2 ครั้ง คิดค่าธรรมเนียม 4 บาท ต่อฉบับ)
ค่าใช้จ่ายในการซื้อหลักทรัพย์ (%ของมูลค่าซื้อ) ที่เรียกเก็บจาก ผู้ทำรายการนี้ (เก็บเข้ากองทุน)	ไม่เกิน 0.2140 (ปัจจุบันไม่เรียกเก็บ)
ค่าใช้จ่ายในการขายหลักทรัพย์ (%ของมูลค่าขาย) ที่เรียกเก็บจาก ผู้ทำรายการนี้ (เก็บเข้ากองทุน)	ไม่เกิน 0.2140 (ปัจจุบันไม่เรียกเก็บ)

#### หมายเหตุ:

- ค่าธรรมเนียมดังกล่าวข้างต้นรวมภาษีมูลค่าเพิ่ม ภาษีธุรกิจเฉพาะ หรือภาษีอื่นใดแล้ว (ถ้ามี)
- ค่าใช้จ่ายรวม (Total expenses) ได้แก่ ค่าธรรมเนียมทะเบียนสมาชิก ค่าธรรมเนียมผู้รับฝากทรัพย์สิน ค่าธรรมเนียมผู้ปฏิบัติการจัดการกองทุน ค่าผู้สอบบัญชีกองทุน และค่าจัดตั้งกองทุน รวมถึงค่าธรรมเนียมนายทะเบียนสมาชิกตามที่ระบุในหมายเหตุ<sup>(4)</sup>
- ค่าธรรมเนียมรวมของกองทุน KWI FIPVD เป็นของรอบระยะเวลาบัญชีตั้งแต่วันที่ 1 ธ.ค. 65 ถึงวันที่ 30 พ.ย. 66
- ในปัจจุบัน ค่าธรรมเนียมนายทะเบียนสมาชิกเรียกเก็บในอัตราขั้นต่ำ 10,000 บาท/เดือน/กองทุน KWI Master Pooled Fund โดยรวมอยู่ในค่าใช้จ่ายรวม (Total expenses) ในส่วนของอัตราค่าธรรมเนียมที่เรียกเก็บจากกองทุนรายนโยบายแล้ว



## ข้อมูลอื่นๆ

ช่องทางขอรับคำแนะนำในการเลือก/เปลี่ยนแปลงนโยบาย/ แผนการลงทุน	<input checked="" type="checkbox"/> ฝ่ายบริหารช่องทางจัดจำหน่าย โทร. 02-844-0123 ทุกวันทำการ ตั้งแต่เวลาเริ่มทำการถึง 15.30 น. <input checked="" type="checkbox"/> Email : <a href="mailto:funddistribution-kwiam@kwiasia.com">funddistribution-kwiam@kwiasia.com</a> <input checked="" type="checkbox"/> Website : <a href="http://www.kwiam.com">www.kwiam.com</a>
ช่องทางการศึกษาข้อมูลการเปลี่ยนนโยบายการลงทุน	สิทธิการทำรายการต่างๆ ขึ้นอยู่กับการกำหนดของคณะกรรมการกองทุนเฉพาะส่วนบริษัท
ความถี่การปรับเปลี่ยนนโยบายการลงทุน <ul style="list-style-type: none"><li>▪ มูลค่าเงินลงทุนในปัจจุบัน</li><li>▪ การเปลี่ยนสัดส่วนมูลค่าเงินลงทุนใหม่</li></ul>	<ul style="list-style-type: none"><li>▪ 2 ครั้ง ต่อปี</li><li>▪ ไม่จำกัด</li></ul>
วันทำรายการปรับเปลี่ยนนโยบายการลงทุน	สามารถส่งคำสั่งปรับเปลี่ยนได้ทุกวันทำการ (Daily) โดยจะทำรายการปรับเปลี่ยนเป็นรายสัปดาห์ (Weekly)
ช่องทางการยื่นขอเปลี่ยนนโยบายการลงทุน	ทาง <a href="http://www.kwiam.com">www.kwiam.com</a> โดยเข้าสู่ระบบ Bualuang iFunds : ถึงระยะเวลา 13.00 น.
ข้อมูลนโยบายการลงทุนอื่นๆ	ทาง <a href="http://www.kwiam.com">www.kwiam.com</a> โดยเข้าสู่ระบบ Bualuang iFunds
การติดตามข้อมูลรายการย้อนหลัง	ทาง <a href="http://www.kwiam.com">www.kwiam.com</a> โดยเข้าสู่ระบบ Bualuang iFunds (ตลอด 24 ชั่วโมง)
ช่องทางการออมต่อเมื่อออกจากงาน/ เกษียณ	<ul style="list-style-type: none"><li>▪ การคงเงินไว้ในกองทุนสำรองเลี้ยงชีพ</li><li>▪ การขอรับเงินเป็นงวด</li><li>▪ กองทุนรวมเพื่อการเลี้ยงชีพ สำหรับกองทุนสำรองเลี้ยงชีพ</li><li>▪ กองทุนรวมของ บลจ. เคดับบลิวไอ จำกัด</li></ul>

- การลงทุนในหน่วยลงทุนไม่ใช่การฝากเงิน รวมทั้งไม่ได้อยู่ภายใต้ความคุ้มครองของสถาบันคุ้มครองเงินฝาก จึงมีความเสี่ยงจากการลงทุนซึ่งผู้ลงทุนอาจไม่ได้รับเงินลงทุนคืนเต็มจำนวน
- ผลการดำเนินงานของกองทุนสำรองเลี้ยงชีพได้จัดทำขึ้นตามมาตรฐานการวัดผลการดำเนินงานของกองทุนสำรองเลี้ยงชีพของสมาคมบริษัทจัดการลงทุน
- ผลการดำเนินงานในอดีตของกองทุนรวม มิได้เป็นสิ่งยืนยันถึงผลการดำเนินงานในอนาคต
- การลงทุนมีความเสี่ยง กรุณาทำความเข้าใจลักษณะสินค้า เงื่อนไข ผลตอบแทนและความเสี่ยงก่อนตัดสินใจลงทุน

## คำอธิบายเพิ่มเติมเรื่องความเสี่ยง

### ความเสี่ยงจากความผันผวนของราคาหลักทรัพย์ (Market Risk) :

เกิดจากการเปลี่ยนแปลงของอัตราดอกเบี้ยซึ่งขึ้นกับปัจจัยภายนอก เช่น สภาพเศรษฐกิจการลงทุน ปัจจัยทางการเมืองทั้งในและต่างประเทศ เป็นต้น โดยราคาตราสารหนี้จะเปลี่ยนแปลงในทิศทางตรงข้ามกับการเปลี่ยนแปลงของอัตราดอกเบี้ย เช่น หากอัตราดอกเบี้ยในตลาดเงินมีแนวโน้มปรับตัวสูงขึ้น อัตราดอกเบี้ยของ ตราสารหนี้ที่ออกใหม่ก็จะสูงขึ้นด้วย ดังนั้นราคาตราสารหนี้ที่ออกมาก่อนหน้าจะมีการซื้อขายในระดับราคาที่ต่ำลง โดยกองทุนรวมที่มีอายุเฉลี่ยของทรัพย์สินที่ลงทุน (portfolio duration) สูงจะมีโอกาสเผชิญกับการเปลี่ยนแปลงของราคามากกว่ากองทุนรวมที่มี portfolio duration ต่ำกว่า

ทั้งนี้ ณ วันที่ 31 ธ.ค. 66 กองทุนรวมที่กองทุนนี้ลงทุนมีอายุเฉลี่ยของทรัพย์สินที่กองทุนรวมลงทุน (portfolio duration) เท่ากับ 1.48 ปี

### ความเสี่ยงจากการผิดนัดชำระหนี้ของผู้ออกตราสาร (Credit Risk) :

เกิดจากการที่ผู้ออกตราสารหนี้ไม่สามารถชำระคืนเงินต้น และ/หรือดอกเบี้ยได้ตามที่กำหนด ซึ่งจะส่งผลต่อมูลค่าทรัพย์สินสุทธิของกองทุน โดยสามารถพิจารณาได้จากอันดับความน่าเชื่อถือของตราสารที่ลงทุน (credit rating) ซึ่งเป็นข้อมูลบอกระดับความสามารถในการชำระหนี้ ซึ่งพิจารณาจากผลการดำเนินงานที่ผ่านมาและฐานะการเงินของผู้ออกตราสาร credit rating มีความหมายโดยย่อ ดังต่อไปนี้

ระดับการลงทุน	TRIS	Fitch	Moody's	S&P	คำอธิบาย
ระดับที่นำลงทุน	AAA	AAA(tha)	Aaa	AAA	อันดับเครดิตสูงที่สุด มีความเสี่ยงต่ำที่สุดที่จะไม่สามารถชำระหนี้ได้ตามกำหนด
	AA	AA(tha)	Aa	AA	อันดับเครดิตรองลงมาและถือว่ามีความเสี่ยงต่ำมากที่จะไม่สามารถชำระหนี้ได้ตามกำหนด
	A	A(tha)	A	A	ความเสี่ยงต่ำที่จะไม่สามารถชำระหนี้ได้ตามกำหนด
	BBB	BBB(tha)	Baa	BBB	ความเสี่ยงปานกลางที่จะไม่สามารถชำระหนี้ได้ตามกำหนด
ระดับที่ต่ำกว่านำลงทุน	ต่ำกว่า BBB	ต่ำกว่า BBB(tha)	ต่ำกว่า Baa	ต่ำกว่า BBB	ความเสี่ยงสูงที่จะไม่สามารถชำระหนี้ได้ตามกำหนด

### ความเสี่ยงจากการขาดสภาพคล่องของหลักทรัพย์หรือตราสาร (Liquidity Risk) :

เนื่องจากอาจจะมีหลักทรัพย์หรือตราสารบางตัวที่มีโอกาสที่จะเกิดภาวะขาดสภาพคล่องได้ การขาดสภาพคล่องนั้นก็คือ การซื้อขายหลักทรัพย์หรือตราสารนั้น ๆ มีปริมาณไม่มาก หรือในบางช่วงอาจจะขายหลักทรัพย์หรือตราสารนั้นไม่ได้ หรือได้ในราคาที่ไม่เหมาะสม

### ความเสี่ยงจากการทำสัญญาซื้อขายล่วงหน้า (Derivatives) เพื่อป้องกันความเสี่ยง (Hedging) :

กองทุนรวมที่กองทุนนี้ลงทุนอาจมีการเข้าทำธุรกรรมการซื้อขายล่วงหน้าเพื่อป้องกันความเสี่ยง (Hedging) จึงอาจมีความเสี่ยงจากการที่คู่สัญญาไม่ปฏิบัติตามสัญญาที่ได้ตกลงไว้ ทำให้การลดความเสี่ยงด้านราคา (Price Risk) อัตราดอกเบี้ย (Interest Rate Risk) หรืออัตราแลกเปลี่ยน (Currency Risk) ไม่เป็นตามที่คาดการณ์ไว้ นอกจากนี้ การทำสัญญาซื้อขายล่วงหน้าที่มีตัวแปรเป็นอัตราแลกเปลี่ยนเป็นการทำธุรกรรมเพื่อป้องกันความเสี่ยงจากการผันผวนของค่าเงิน ซึ่งกองทุนอาจเสียโอกาสในการได้รับผลตอบแทนที่เพิ่มขึ้นได้

### ความเสี่ยงจากการเปลี่ยนแปลงของอัตราแลกเปลี่ยน (Currency Risk) :

การเปลี่ยนแปลงของอัตราแลกเปลี่ยนมีผลกระทบต่อมูลค่าหน่วยลงทุน เช่น กองทุนรวมลงทุนด้วยสกุลเงินดอลลาร์ในช่วงที่เงินบาทอ่อน แต่ขายทำกำไรในช่วงที่บาทแข็ง กองทุนรวมจะได้เงินบาทกลับมาน้อยลง ในทางกลับกันหากกองทุนรวมลงทุนในช่วงที่บาทแข็งและขายทำกำไรในช่วงที่บาทอ่อนก็อาจได้ผลตอบแทนมากขึ้นกว่าเดิมด้วยเช่นกัน ดังนั้น การป้องกันความเสี่ยงจากอัตราแลกเปลี่ยนจึงเป็นเครื่องมือสำคัญในการบริหารความเสี่ยงจากดังกล่าว ซึ่งทำได้ดังต่อไปนี้

- ป้องกันความเสี่ยงทั้งหมดหรือเกือบทั้งหมด : ในกรณีที่กองทุน KWI FIPVD ที่กองทุนนี้ลงทุนจะลงทุนในต่างประเทศจะทำการป้องกันความเสี่ยงด้านอัตราแลกเปลี่ยนเกือบทั้งหมด ทั้งนี้ ปัจจุบันกองทุนปลายทางยังไม่มีการลงทุนในต่างประเทศ

การป้องกันความเสี่ยง FX

ทั้งหมด/ เกือบทั้งหมด

บางส่วน

ดูลุยพินิจ

ไม่ป้องกัน

ต่ำ

สูง