



มุมมองการลงทุน และกองทุนแนะนำ  
เดือนกุมภาพันธ์ 2567

## เรื่องเด่น เดือนนี้

IMF ปรับประมาณการจีดีพีโลกขึ้น

Fed เริ่มส่งสัญญาณลดดอกเบี้ยปีนี้

ส่วนต่างผลตอบแทนพันธบัตร

สหรัฐ-ไทยกว้างขึ้น

## ภาพรวมผลตอบแทน

หุ้นญี่ปุ่นร้อนแรงต่อเนื่อง

หุ้นจีนและไทยยังคงปรับลง

## กองทุนแนะนำ

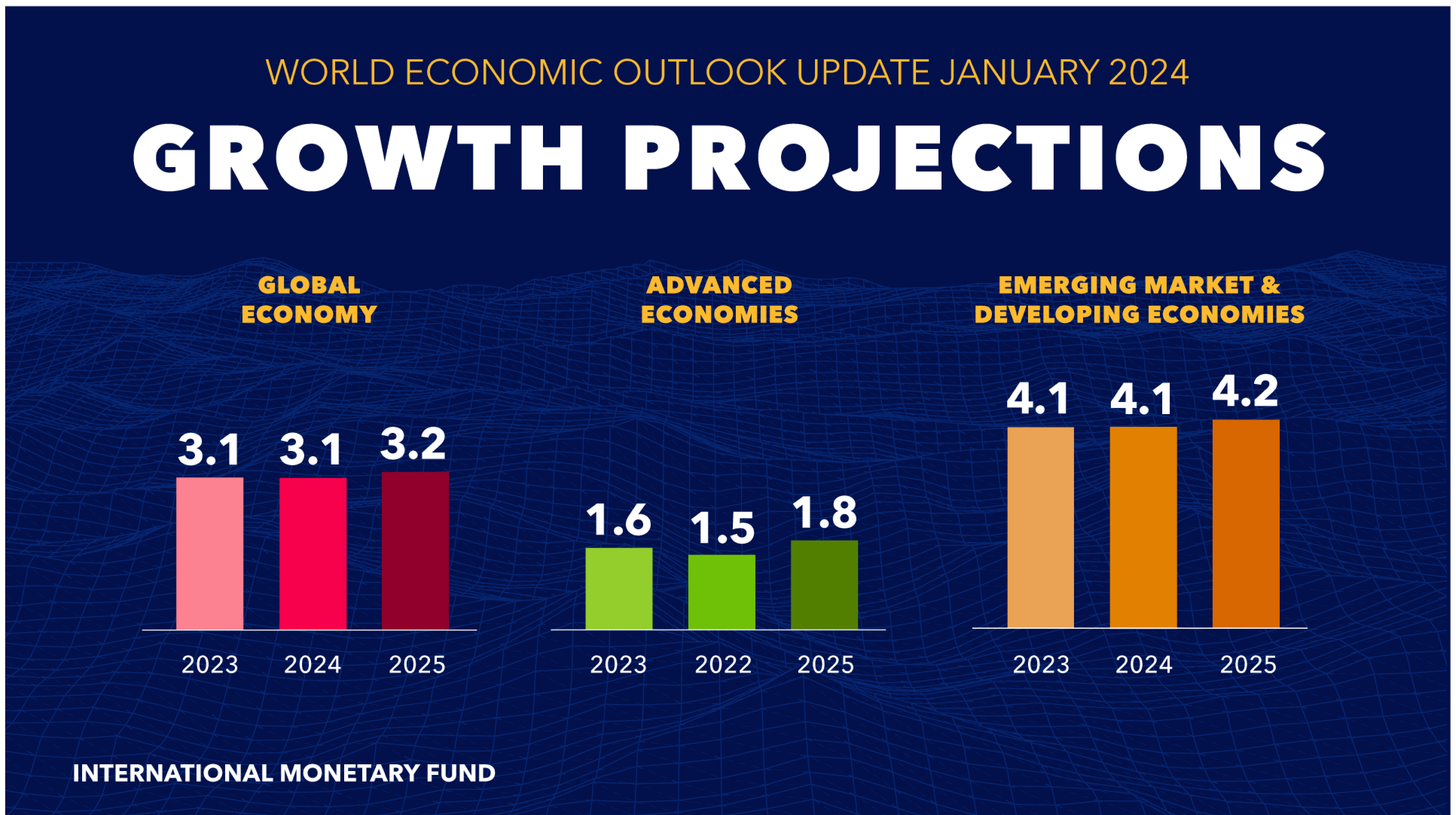
✓ KWI INDIA

✓ KWI HCARE





## IMF ปรับประมาณการจีดีพีโลกขึ้น

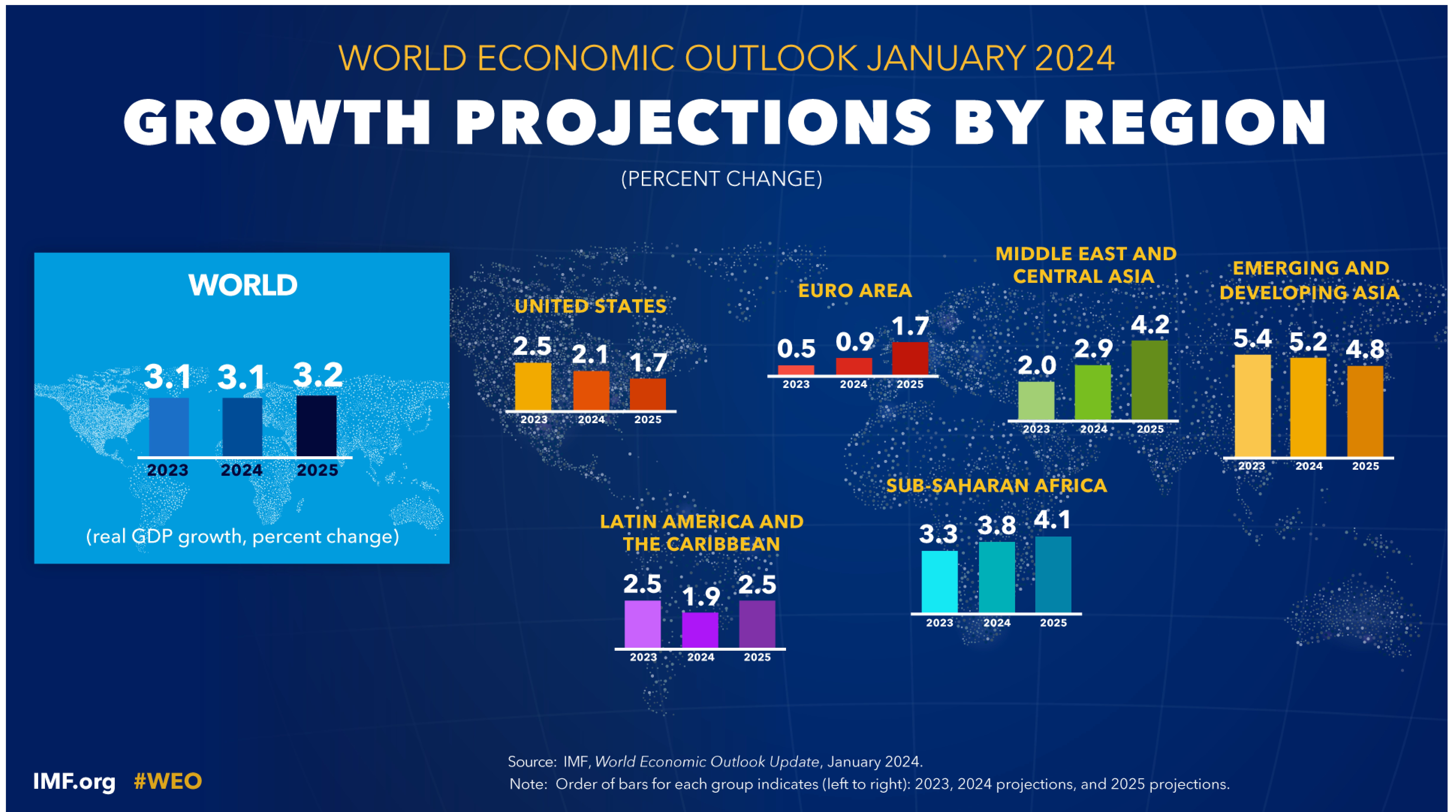


Source: IMF, Jan 2024

กองทุนการเงินระหว่างประเทศ (IMF) คาดการณ์เศรษฐกิจโลกปี 2024 และ 2025 จะขยายตัว 3.1% และ 3.2% ตามลำดับ ซึ่งเป็นการปรับเพิ่มขึ้น 0.2% จากการคาดการณ์ครั้งก่อนหน้าเมื่อเดือนตุลาคมปีที่แล้ว จากแนวโน้มเศรษฐกิจสหรัฐ และประเทศต่างๆ ที่แข็งแกร่งกว่าที่คาดไว้ รวมถึงนโยบายการกระตุ้นเศรษฐกิจครั้งใหญ่ของจีน



## IMF ปรับประมาณการจีดีพีโลกขึ้น



Source: IMF, Jan 2024

IMF คาดการณ์จีดีพีสหรัฐจะเติบโตในอัตราที่ชะลอลงจาก 2.5% ในปี 2023 สู่ระดับ 2.1% ในปี 2024 และเหลือ 1.7% ในปี 2025 ขณะที่เศรษฐกิจของภูมิภาคอื่นๆ มีแนวโน้มเติบโตในอัตราที่สูงขึ้น เช่น สหภาพยุโรป ตะวันออกกลางและเอเชียกลาง แอฟริกา และละตินอเมริกา เป็นต้น ในขณะที่ IMF คาดการณ์ว่าเศรษฐกิจจีนในปี 2024 และ 2025 จะเติบโตได้ต่ำกว่าเป้าหมายของรัฐบาลจีน โดยคาดว่าจะเติบโต 4.6% ในปี 2024 และ 4.1% ในปี 2025 ขณะที่เศรษฐกิจอินเดียคาดว่าจะยังขยายตัวได้ในระดับ 6.5% ในปี 2024 – 2025



## ตลาดคาด FED ลดดอกเบี้ยกลางปีนี้

CME FEDWATCH TOOL - MEETING PROBABILITIES									
MEETING DATE	325-350	350-375	375-400	400-425	425-450	450-475	475-500	500-525	525-550
20/3/2567				0.0%	0.0%	0.0%	0.0%	34.5%	65.5%
1/5/2567	0.0%	0.0%	0.0%	0.0%	0.0%	0.0%	30.9%	62.3%	6.8%
12/6/2567	0.0%	0.0%	0.0%	0.0%	1.9%	32.9%	58.8%	6.3%	0.0%
31/7/2567	0.0%	0.0%	0.0%	1.8%	31.1%	57.3%	9.5%	0.4%	0.0%
18/9/2567	0.0%	0.0%	1.8%	30.8%	57.0%	9.9%	0.5%	0.0%	0.0%
7/11/2567	0.0%	1.1%	19.0%	46.3%	29.1%	4.3%	0.2%	0.0%	0.0%
18/12/2567	0.9%	16.4%	42.4%	31.6%	7.9%	0.8%	0.0%	0.0%	0.0%

CME FEDWATCH TOOL - TOTAL PROBABILITIES				
MEETING DATE	DAYS TO MEETING	EASE	NO CHANGE	HIKE
20/3/2567	48	34.50%	65.50%	0.00%
1/5/2567	90	93.25%	6.75%	0.00%
12/6/2567	132	100.00%	0.00%	0.00%
31/7/2567	181	100.00%	0.00%	0.00%
18/9/2567	230	100.00%	0.00%	0.00%
7/11/2567	280	100.00%	0.00%	0.00%
18/12/2567	321	100.00%	0.00%	0.00%

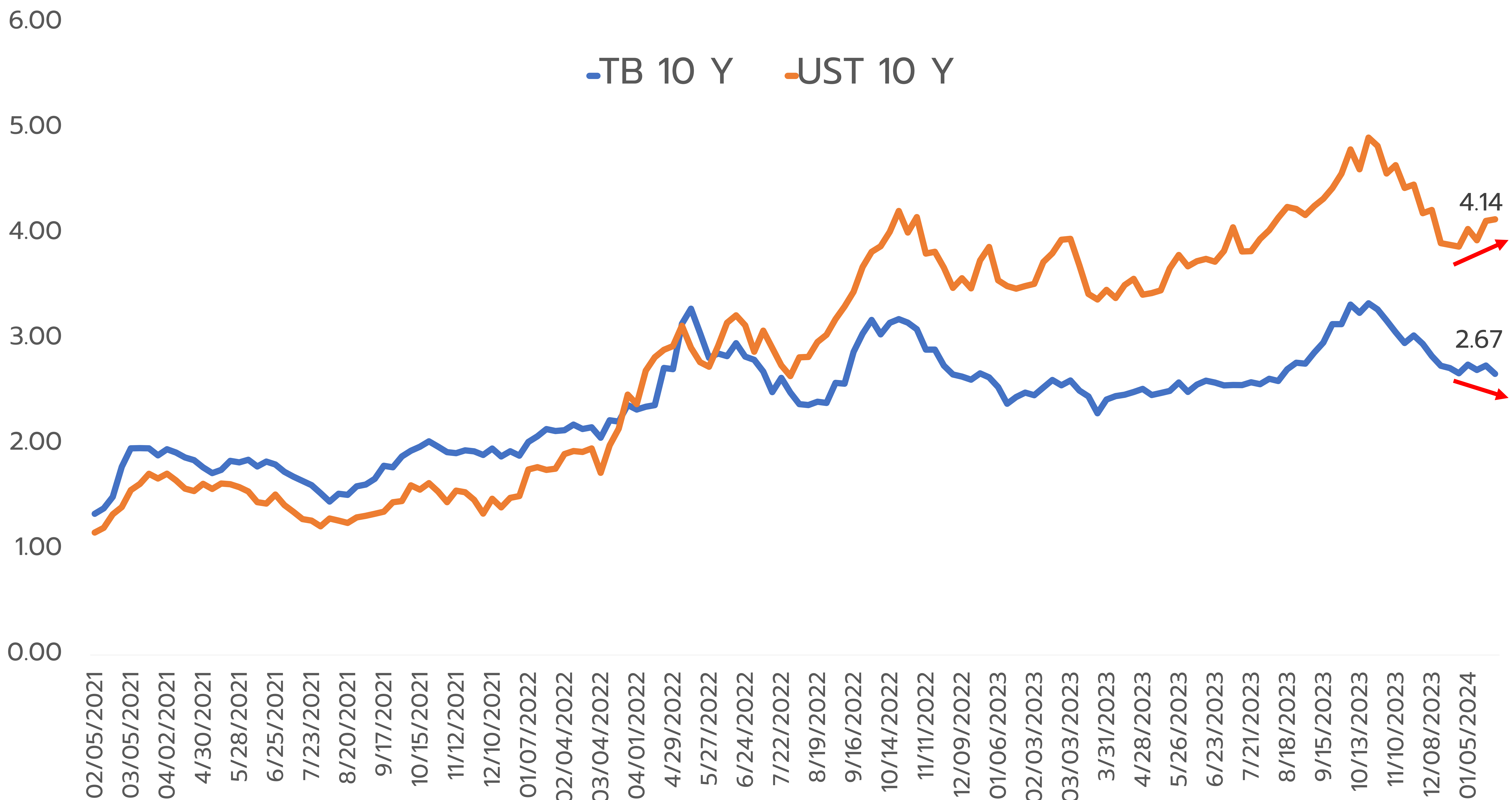
Source: CME Group as of 1 Feb 2024

อ้างอิงข้อมูลจาก CME FedWatch Tool ล่าสุด พบว่า นักลงทุนให้น้ำหนักความน่าจะเป็นสูงถึง 65.5% ว่า FED จะคงอัตราดอกเบี้ยนโยบายไว้เท่าเดิมที่ระดับ 5.25-5.50% ในการประชุม FOMC ครั้งหน้าในเดือน มี.ค. นี้ จากเดิมที่คาดว่า FED จะปรับลดดอกเบี้ยนโยบายในการประชุมเดือน มี.ค. นี้ หลังจากที่นาย Jerome Powell ประธาน FED ให้สัมภาษณ์หลังการประชุมเดือน ม.ค. ว่า FED จะยังไม่พิจารณาปรับลดดอกเบี้ยเร็วๆ นี้ อย่างที่ตลาดคาดหวัง

อย่างไรก็ดี นักลงทุนยังคงคาดการณ์ว่าธนาคารกลางสหรัฐ (FED) จะปรับลดดอกเบี้ยครั้งแรก ในการประชุมวันที่ 1 พ.ค. 67 โดยให้ความน่าจะเป็นสูงถึง 93.25%



## อัตราผลตอบแทนพันธบัตรรัฐบาลอายุ 10 ปี



Source: Bloomberg as end of 26 Jan 2024

อัตราผลตอบแทนพันธบัตรรัฐบาลอายุ 10 ปี ระหว่างสหรัฐ และไทย พุ่งสวนทางกันมากขึ้น (Divergence) สู่ระดับ 1.47% (อัตราผลตอบแทนพันธบัตรรัฐบาลสหรัฐสูงกว่าอัตราผลตอบแทนพันธบัตรรัฐบาลไทย 1.47%) ซึ่งเป็นระดับสูงสุดนับตั้งแต่ปี 2007 ทั้งนี้ เนื่องจากพันธบัตรรัฐบาลสหรัฐปรับตัวเพิ่มขึ้นจากความคาดหวังที่ลดลงว่า Fed จะปรับลดอัตราดอกเบี้ยนโยบายในเดือน มี.ค. นี้ และมีแนวโน้มที่จะคงอัตราดอกเบี้ยในระดับสูงนานขึ้น ขณะที่อัตราผลตอบแทนพันธบัตรรัฐบาลไทยปรับลดลงจากแนวโน้มเศรษฐกิจที่อ่อนแอกว่าที่คาดไว้ ส่งแรงกดดันต่อธนาคารแห่งประเทศไทยให้อาจต้องปรับลดอัตราดอกเบี้ยนโยบายลง



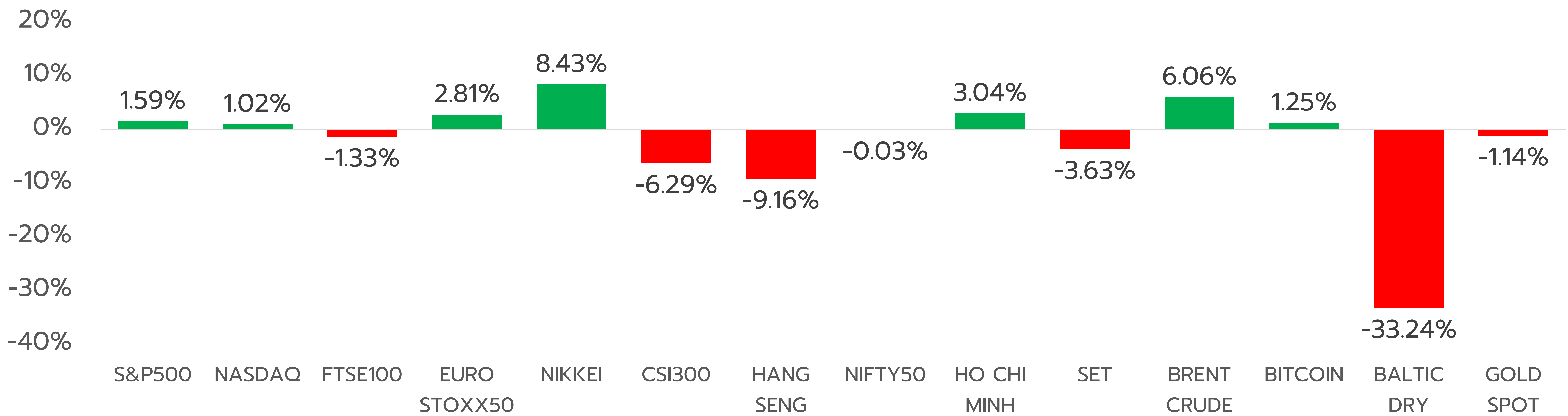


# มุมมองการลงทุน และกองทุนแนะนำ

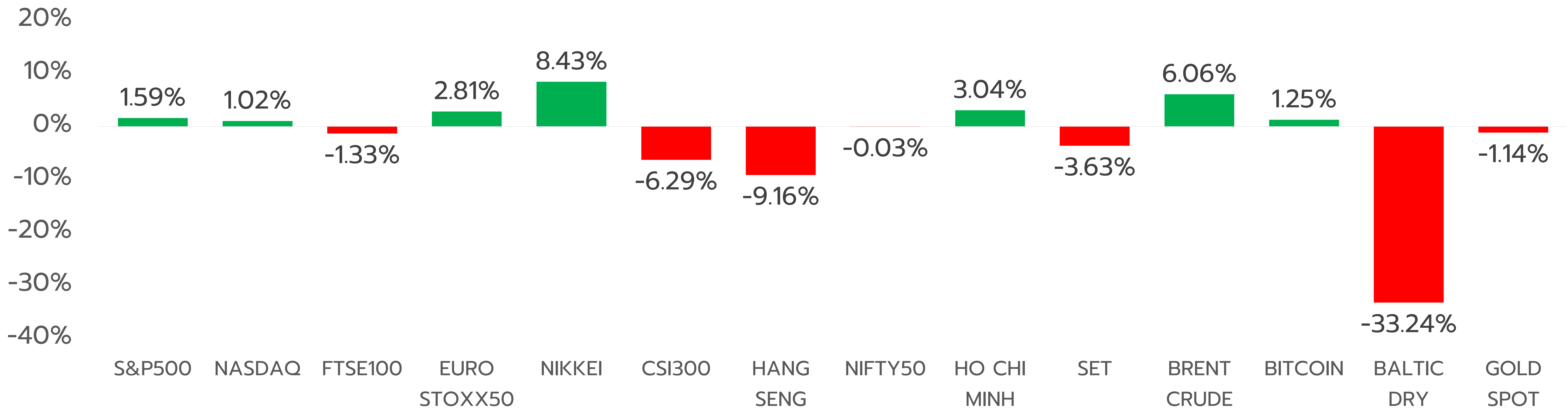
## เดือนกุมภาพันธ์ 2567

### MTD & YTD Performance

ผลตอบแทนเดือนมกราคม (MTD Performance)



ผลตอบแทนนับจากต้นปี-ปัจจุบัน (YTD Performance)



Source: Bloomberg as end of 31 Jan 2024

- ตลาดหุ้นทั่วโลกค่อนข้างผันผวนในเดือนแรกของปี 2567 โดยตลาดหุ้นญี่ปุ่นปรับตัวขึ้นร้อนแรงที่สุด โดยปรับขึ้นถึง 8.43% ตามมาด้วยตลาดหุ้นเวียดนาม -3.04% และตลาดหุ้นยุโรป +2.81% ขณะที่ตลาดหุ้นสหรัฐปรับตัวเพิ่มขึ้นเล็กน้อย ขณะที่ตลาดหุ้นจีน และตลาดหุ้นฮ่องกงยังคงปรับตัวลดลงแรงต่อเนื่องจากปีก่อน โดยปรับลดลง 6.29% และ 9.16% ตามลำดับ ด้านตลาดหุ้นไทยก็ทำผลงานได้ไม่ดีเช่นกัน โดยปรับลดลง 3.63% ในเดือน ม.ค. ที่ผ่านมา



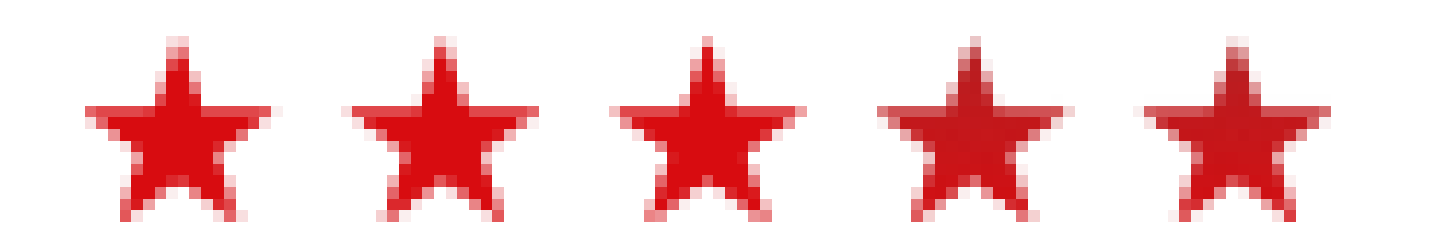
## กองทุนแนะนำ

1

### KWI INDIA-A, KWI INDIA-D

กองทุนเปิด เคดับบลิวไอ อินเดีย อีควิตี้ เอพไอเอฟ  
ชนิดสะสมมูลค่า และชนิดจ่ายเงินปันผล

MORNINGSTAR



31 ธันวาคม 2566

#### เหตุผลสนับสนุน

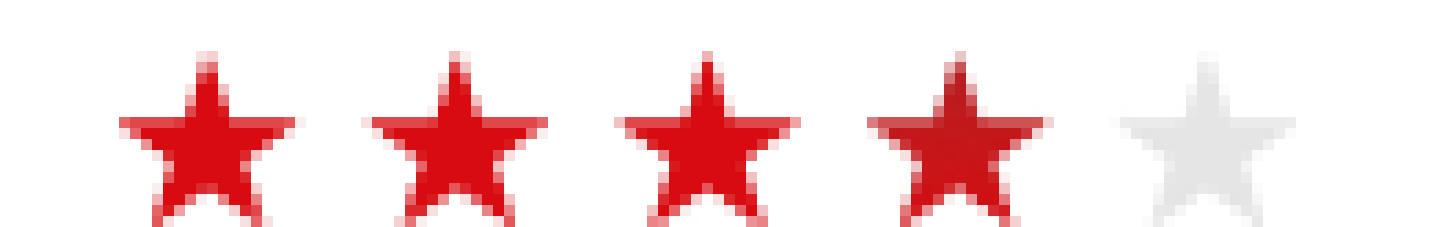
- ✓ KWI INDIA-A และ KWI INDIA-D ทำผลตอบแทน +21.76% และ +21.51% ในปี 2566 เป็นอันดับที่ 2 จากทั้งหมด 29 กองทุน ในกลุ่ม India Equity ที่จัดกลุ่มโดย Morningstarthailand
- ✓ ได้รับการจัดอันดับ Morningstar 5 ดาว (1 จากทั้งหมด 2 กองทุนในกลุ่ม India Equity)
- ✓ ตลาดหุ้นอินเดียแนวโน้มสดใส คาดการณ์ Expected Return ของดัชนี NIFTY Index ปี 2567 ที่ +12.7%

2

### KWI HCARE-A, KWI HCARE-D

กองทุนเปิด เคดับบลิวไอ เฮลธ์แคร์ เอพไอเอฟ  
ชนิดสะสมมูลค่า และชนิดจ่ายเงินปันผล

MORNINGSTAR



31 ธันวาคม 2566

#### เหตุผลสนับสนุน

- ✓ ทำผลตอบแทน +3.69% (KWI HCARE-A) และ +3.55% (KWI HCARE-D) ในปี 2566 ผลตอบแทนอยู่ในกลุ่ม 25% แรก (1st Quartile) จากกองทุนกลุ่ม Global Health Care ที่จัดกลุ่มโดย Morningstarthailand
- ✓ ผลตอบแทน YTD (สิ้นสุด ณ วันที่ 31/01/67) +5.60%
- ✓ เหมาะสำหรับการลงทุนเพื่อกระจายความเสี่ยงพอร์ตการลงทุนในภาพรวม และเติบโตไปพร้อมกับ Mega Trend ด้านสังคมสูงอายุ (Aging Society)

\* โปรดทำความเข้าใจลักษณะสินค้า เงื่อนไข ผลตอบแทน ความเสี่ยงและข้อมูลเกี่ยวกับสิทธิประโยชน์ทางภาษีที่ระบุไว้ในคู่มือการลงทุนก่อนตัดสินใจลงทุน ผลการดำเนินงานในอดีต/ผลการเปรียบเทียบผลการดำเนินงานที่เกี่ยวข้องกับผลิตภัณฑ์ในตลาดทุนมิได้เป็นสิ่งยืนยันถึงผลการดำเนินงานในอนาคต การลงทุนในกองทุนรวมที่ลงทุนในต่างประเทศมีความเสี่ยงจากอัตราแลกเปลี่ยน ซึ่งอาจทำให้ได้รับเงินคืนสูงกว่าหรือต่ำกว่าเงินลงทุนเริ่มแรกได้



Responsibilities create values; mission inspires people